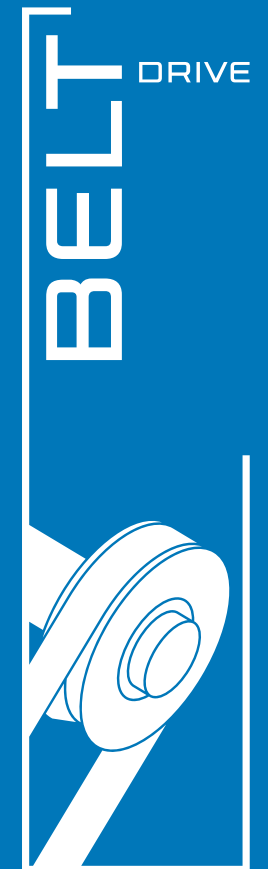
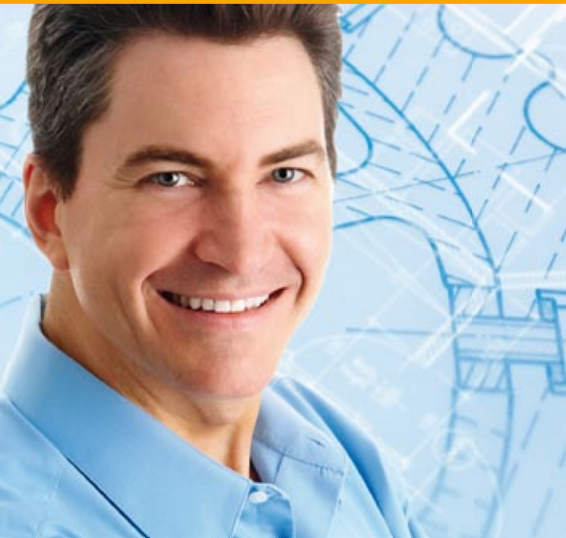


# SCHRAUBENKOMPRESSOREN

Volumenstrom: 0,43 – 43,07 m<sup>3</sup>/min • 20 – 1550 acfm



# INTELLIGENTE DRUCKLUFT MADE IN GERMANY

## ALMiG Kompressoren GmbH

Ein Name als Garant für Spitzentechnologie im Bereich der Druckluft. Die Firma ALMiG geht aus einem Traditionsunternehmen hervor, dessen Erzeugnisse in der Druckluftbranche seit jeher für Qualität, Innovation und Kundenbewusstsein stehen.

ALMiG ist ein sehr flexibles Unternehmen, das schnell auf die individuellen Kundenwünsche reagiert und dem Kunden als kompetenter Partner mit Rat und Tat zur Seite steht.

Als einer der führenden Systemanbieter in der Drucklufttechnologie sind für uns kontinuierliche Forschung und Entwicklung selbstverständlich und die Grundlage all unserer nach

- IRIS
  - ISO 9001: 2000
  - ISO 14001: 2004
- gefertigten Anlagen.

Sie erfüllen die Abnahmebedingungen gemäß:

- ISO 1217-3 Annex C-1996
- ASME
- OSHA

und entsprechen den CE-Richtlinien.

Selbst strengste Abnahmebedingungen wie:

- DET NORSE VERITAS
- GERMANISCHER LLOYD
- BUREAU VERITAS
- LLOYD'S REGISTER OF SHIPPING
- ABS

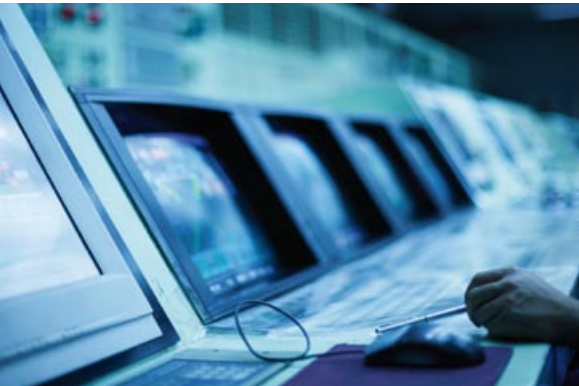
u.a. sind für uns eine Selbstverständlichkeit.

### Unser Motto:

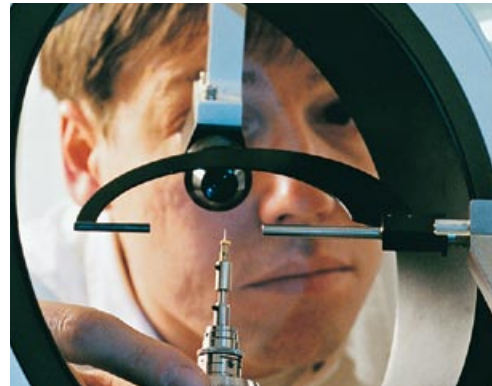
Wer aufgehört hat besser zu werden,  
hat aufgehört gut zu sein!

## Optimales Gesamtkonzept – wirtschaftlich überzeugend!

- wirtschaftliche Druckluftversorgung bei hoher Druckluftqualität



- übersichtlicher, wartungsfreundlicher Aufbau



- intelligente Mikroprozessorsteuerung



- geringer Installationsaufwand und Variantenvielfalt pur





# INTELLIGENTES BAUKASTENSYSTEM



BELT  
4 - 37

BELT  
4 - 37 „PLUS“\*

BELT  
38 - 75

BELT  
76 - 250

\* Variante „PLUS“: mit angedocktem Druckluft-Kältetrockner, auch nachträglich zu realisieren  
 Variante „O“: mit angedocktem Druckluft-Kältetrockner und Filtersystem bestehend aus 1 x Tiefenfilter und 2 x Aktivkohlefilter zur Erzeugung technisch ölfreier Druckluft

Das bedeutet nach DIN ISO 8573 – 1: 

Restbestandteile in der Druckluft	Menge	Klasse
Öl	0,003 mg/m³	1
Partikel	< 0,01 µm	1
Wasser	DTP + 3°C/37 F	4





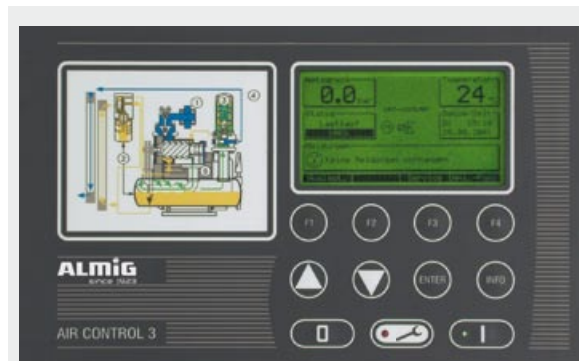
- Abscheidesystem** 1 höchste Druckluftqualität durch bewährte Mehrstufenabscheidung
- Air Control** 2 die Intelligenz des Kompressors; denkt, überwacht, dokumentiert (wählbar in 2 Varianten)
- Antriebssystem** 3 hocheffizienter, betriebssicherer Keilriemenantrieb
- Verdichter** 4 leistungsfähig, exzellenter Wirkungsgrad
- Kühlereinheit** 5 großflächige Kühler für geringste Druckluftaustrittstemperaturen und optimale Kühlflüssigkeitstemperaturen
- Anlagenlüfter** 6 kraftvoll, effizient, leistungsstark
- Antriebsmotor** 7 robuster, auf Reserve ausgelegter Antriebsmotor

Air Control 1 (BELT 4 - 75)

Air Control 3  
BELT 76 - 250 • optional bei BELT 4 - 75

Antriebssystem

Verdichterrotoren

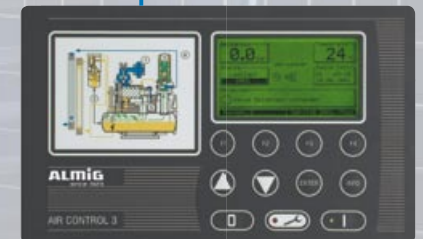




# INTELLIGENTE KOMPONENTENANORDNUNG



BELT 76 -132



ALMiG  
since 1923

# INTELLIGENT ANALYSIEREN

## „Haben Sie Geld zu verschenken?“

Die Baureihe BELT 4 - 250 ist so konzipiert, dass sie aufgrund ihres einzigartigen Konstruktionskonzepts äußerst wirtschaftlich in jeder kW-Klasse betrieben und so vielfältig eingesetzt werden kann.

Diese Kompressoren mit fester Drehzahl eignen sich besonders für den Einsatz als Grundlast-Kompressoren.

**In den folgenden Messgrafiken steckt ein enormes Energie-Einsparungspotenzial!**

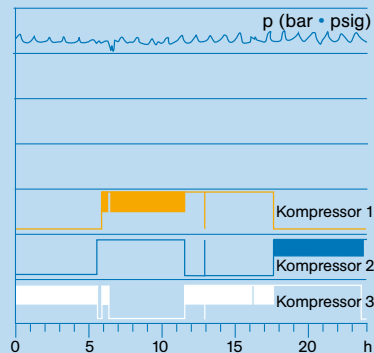
Nur auf der Basis von Fakten lässt sich eine Entscheidungsgrundlage aufbauen.

Deshalb:

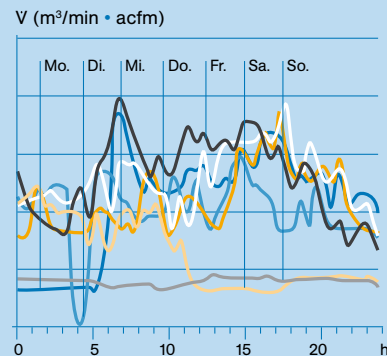
**erst analysieren, dann entscheiden.**

Grund genug für die ALMiG-Spezialisten, Ihren aktuellen Druckluftverbrauch mithilfe einer exakten Verbrauchsmessung zu ermitteln, um dann gemeinsam mit Ihnen eine optimale Systemlösung zu erarbeiten.

Betriebszustände/Druck – Tagesprofil



Volumenstrom – Wochenprofil



EBS Energie-Bilanzierungs-System



# DATEN UND FAKTEN

50 Hz									60 Hz									
BELT	Volumenstrom gemäß ISO 1217 (Annex C-1996)			Motor-nenn-leistung	Länge	Breite	Höhe	Gewicht	BELT	Volumenstrom gemäß ISO 1217 (Annex C-1996)				Motor-nenn-leistung	Länge	Breite	Höhe	Gewicht
	8 bar	10 bar	13 bar							100 psig	125 psig	150 psig	190 psig					
	m³/min	m³/min	m³/min	kW	mm	mm	mm	kg		acfm	acfm	acfm	acfm					
4	0,65	0,54	0,43	4	1020	700	930	190	4 / 5	25	23	20	-	5,5	40,2	27,6	36,6	419
5	0,88	0,78	0,65	5,5	1020	700	930	190	5 / 7	32	30	26	24	7,5	40,2	27,6	36,6	419
7	1,20	1,07	0,87	7,5	1020	700	930	205	7 / 10	43	41	37	30	10	40,2	27,6	36,6	452
11	1,70	1,50	1,32	11	1020	700	930	220	11 / 15	64	60	53	46	15	40,2	27,6	36,6	485
15	2,24	1,98	1,63	15	1020	700	930	235	15 / 20	87	78	72	62	20	40,2	27,6	36,6	518
16	2,52	2,17	1,75	15	1270	890	1190	435	16 / 21	97	91	83	62	20	50	35	46,9	959
18	2,97	2,62	2,27	18,5	1270	890	1190	450	18 / 25	113	101	94	78	25	50	35	46,9	992
22	3,54	3,12	2,67	22	1270	890	1190	485	22 / 30	127	120	112	98	30	50	35	46,9	1069
30	4,60	4,12	3,40	30	1270	890	1190	580	30 / 40	174	156	148	122	40	50	35	46,9	1279
37	5,78	5,15	4,42	37	1270	890	1190	595	37 / 50	203	182	176	160	50	50	35	46,9	1312
38	5,97	5,57	4,60	37	1750	1080	1600	880	38 / 51	-	214	190	166	50	68,9	42,5	63	1940
45	8,07	7,04	5,50	45	1750	1080	1600	1070	45 / 60	305	271	240	204	60	68,9	42,5	63	2359
55	9,37	8,60	7	55	1750	1080	1600	1170	55 / 75	376	338	296	254	75	68,9	42,5	63	2579
75	11,86	10,40	9,10	75	1750	1080	1600	1180	75 / 100	419	393	371	321	100	68,9	42,5	63	2601
76	12,90	11,45	10	75	2300	1400	1860	2000	76 / 101	492	467	404	356	100	90,6	55,1	73,2	4409
90	15,53	13,54	11,90	90	2300	1400	1860	2100	90 / 125	592	527	488	426	125	90,6	55,1	73,2	4630
110	18,24	16,06	14,25	110	2300	1400	1860	2200	110 / 150	695	651	573	517	150	90,6	55,1	73,2	4850
132	20,47	18,04	16	132	2600	1400	1860	2700	132 / 175	-	696	657	572	175	102,4	55,1	73,2	5952
133	21,79	19,33	16,87	132	2500	1400	2115	3500	133 / 176	830	738	694	626	175	98,4	55,1	83,3	7716
160	26,84	24,65	21,18	160	2500	1400	2115	3650	160 / 215	1022	959	846	763	215	98,4	55,1	83,3	8047
200	30,15	28,84	24,95	200	2500	1400	2115	3850	200 / 270	-	1077	1036	890	270	98,4	55,1	83,3	8488
201	31,32	27,97	23,88	200	3200	1680	2060	3900	201 / 271	1176	1047	985	848	271	126	66,1	81,1	8598
250	40,79	35,32	28,57	250	3200	1680	2060	4100	250 / 340	1549	1463	1253	1019	340	126	66,1	81,1	9039

- Anlagen standardmäßig luftgekühlt / optional wassergekühlt ab Modell BELT 38 (BELT 38 / 51)
- Wärmerückgewinnungssysteme für alle Modelle verfügbar
- Zwischendrücke auf Anfrage, Abstufung 1 bar (14,5 psig), ab BELT 38 (BELT 38 / 51)

## INTELLIGENTE DRUCKLUFT MADE IN GERMANY

### Am Bedarf des Kunden ausgerichtet

Mit unseren innovativen Systemkonzepten bieten wir für nahezu alle Anwendungsbereiche kundenspezifische Lösungen. Unser Bestreben liegt nicht im Liefern der Kompressoren,

wir verstehen uns als Systemanbieter, der vom Druckluft-erzeuger bis zum letzten Druckluftverbraucher immer eine Lösung bietet. Das gilt nicht nur für die Beratungs- und Installations-

phase Ihres/Ihrer neuen Kompressors/Kompressorenstation, sondern setzt sich selbstverständlich fort in allen Belangen der Wartung, Instandhaltung und Visualisierung. **Fordern Sie uns!**

Schraubenkompressoren	Kolbenkompressoren	Turbokompressoren	Blower	Komplettes Druckluftzubehör	Steuern, regeln, überwachen
<ul style="list-style-type: none"> <li>mit konstanter Drehzahl 2,2 – 500 kW/5 – 13 bar</li> <li>mit Drehzahlregelung und Direktantrieb 2,2 – 355 kW/5 – 13 bar</li> <li>ölfrei, mit Wassereinspritzung 15 – 85 kW/5 – 13 bar</li> </ul>	<ul style="list-style-type: none"> <li>ölfrei bis 10 bar 1,1 – 4 kW</li> <li>für Normaldruck bis zu 10 bar 1,5 – 15 kW</li> <li>für Mitteldruck bis zu 15 bar 1,5 – 15 kW</li> <li>für Hochdruck bis zu 40 bar 2,2 – 45 kW</li> <li>als Nachverdichter für Vordruck bis 15 bar und Enddruck bis 40 bar 2,2 – 30 kW</li> </ul>	<ul style="list-style-type: none"> <li>für ölfreie Druckluft 65 – 1000 kW zweistufig bis 9 bar dreistufig bis 10 bar</li> </ul>	<ul style="list-style-type: none"> <li>mit konstanter Drehzahl 1,5 – 55 kW 300 – 1000 mbar</li> <li>mit Drehzahlregelung und Direktantrieb 3 – 55 kW 300 – 1000 mbar</li> </ul>	<ul style="list-style-type: none"> <li>Kältetrockner 0,27 – 100 m³/min</li> <li>Adsorptionstrockner 0,08 – 145 m³/min</li> <li>Aktivkohleadsorber 0,08 – 145 m³/min</li> <li>Filter, alle Feinheitstgrade 0,5 – 225 m³/min</li> <li>komplettes Kondensatmanagement bis zu 120 m³/min</li> </ul>	<ul style="list-style-type: none"> <li>Grundlastwechselsteuerungen, verbrauchsabhängige Verbundsteuerungen</li> <li>Visualisierung (wir bringen Ihre Druckluftstation auf den PC)</li> <li>Telemonitoring (die Hotline Ihrer Druckluftstation)</li> </ul>



Ihr zuständiger Fachberater

**ALMiG Kompressoren GmbH**  
Adolf-Ehmann-Straße 2 • 73257 Köngen  
Tel. Vertrieb: +49 (0)7024 9614-240  
E-Mail Vertrieb: sales@almig.de  
www.almig.de